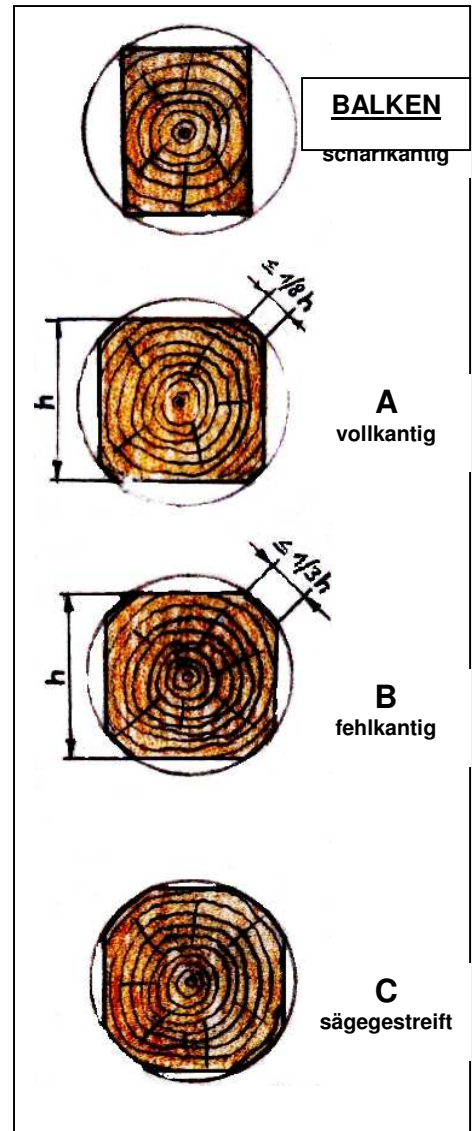
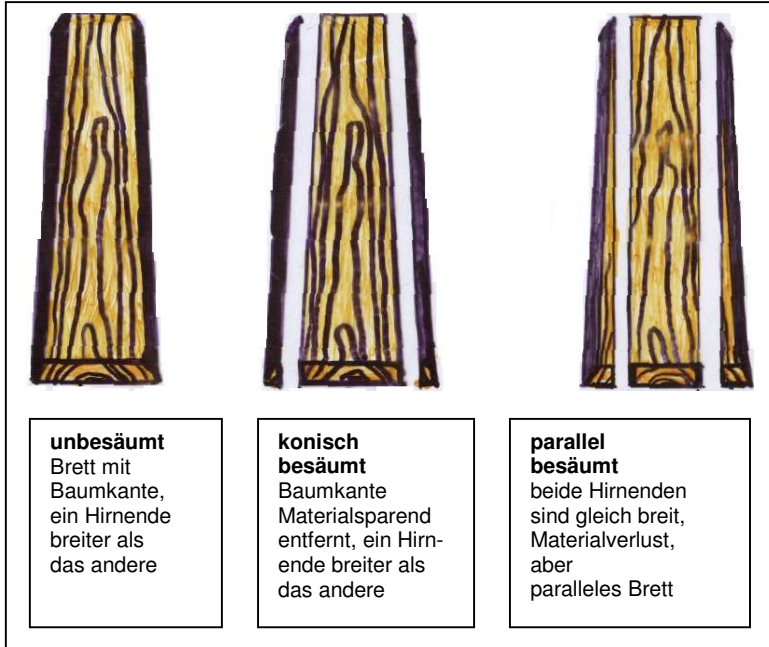
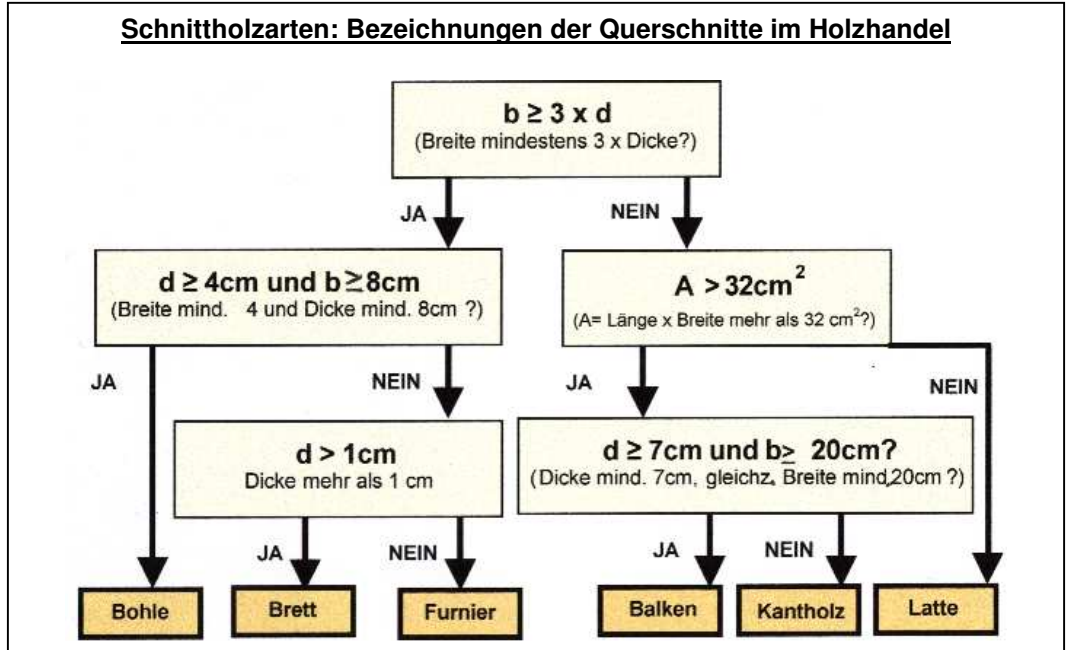


Schnittholzarten: Bezeichnungen der Querschnitte im Holzhandel



BOHLE: Übliche Dicken in mm: 40; 45; 50; (52*; 55*); 60; 65; 70; 75; 80; 100; 120 - (*) nur bei Laubhölzern
BRETT: Übliche Dicken in mm: (8*); 10; 12; 15; 18; 22; 24; 28; 30; 35 - (*) nur bei Laubhölzern
FURNIER: Sägefurnier: 0,5mm – 10mm dick ; Messerfurnier: 0,5mm – 8mm dick; Schälffurnier: 0,2mm – 8mm dick;
BALKEN: d/b in cm/cm; z.B.: [8/20]; [10/20]; [10/22]; [12/20]; [12/24]; [16/20]; [18/22]; [20/20]; [20/24]; [20/26]
KANTHOLZ: d/b in cm/cm; z.B.: [6/6]; [8/8]; [8/10]; [8/12]; [8/16]; [10/10]; [12/16]; [14/14]; [16/18]; [18/18]
LATTE: d/b in mm/mm; z.B.: [24/28]; [30/50]; [40/60]; u.s.w.
LEISTE: wie Latten, jedoch mit angefrästem Profil (Fußleiste, Abdeckleiste, Zierleiste...)